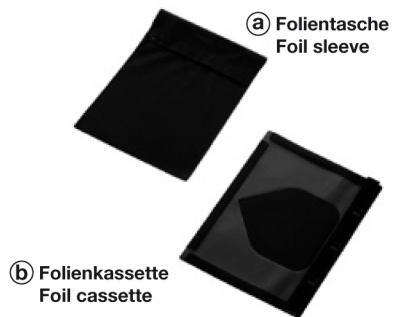


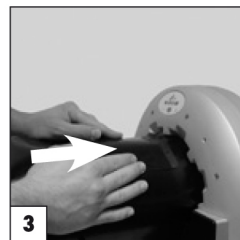
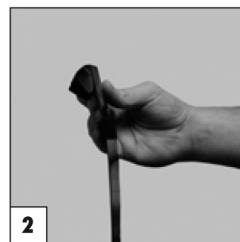
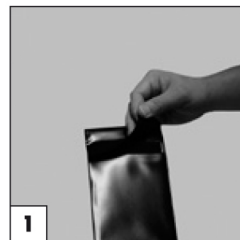
D Folientasche / Folienkassette

GB Foil sleeve / Foil cassette

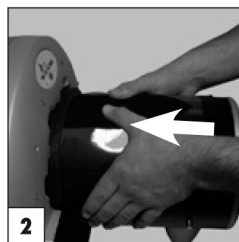
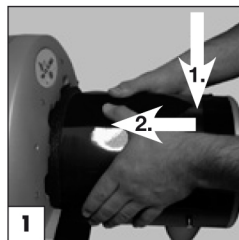
- | | | | |
|----------|------------|-----------|------------|
| F | NL | S | N |
| E | I | PL | RUS |
| P | FIN | GR | DK |



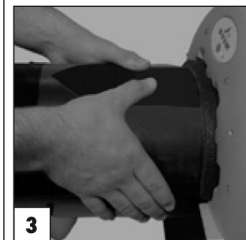
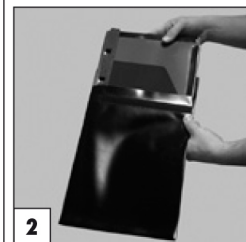
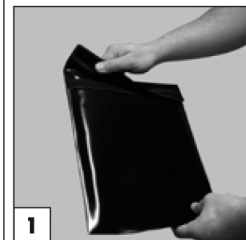
a Folientaschen
Foil sleeves



b Folienkassetten
Foil cassettes



c Folienkassetten
mit Folientaschen
Foil cassettes with
foil sleeves



RUS **Использование**

i С помощью кассет/пакета пластина изображения подаётся в CR-систему. Кассета/пакет также препятствует стиранию рентгеновской информации на пластине под действием падающего света.

i См. также Руководство по эксплуатации и Инструкцию по монтажу CR 35.

1 **Только пакеты для форматов:**

стандарт: 10x24, 10x48, 24x30, 30x40, 35x43
по запросу: 6x24, 6x40, 6x48, 6,6x35, 9x12, 10x40, 18x24, 20x25, 20x40

- Открыть застёжку-липучку.
- Немного вытащить пластину изображения из пакета и надломить язычок.
- Приложить пластину с пакетом к трубе установки и обеими руками вставить в транспортировочную дугу. Пластина изображения автоматически втягивается в сканер.

2 **Только кассеты для форматов:**

18x24, 24x30, 30x40, 35x43

- Извлечь кассету из рентгеновской кассеты и приложить к входной трубе CR-системы.
- Перевести кассету к транспортировочной дуге и выполнить позиционирование.

i Кассета позиционирована правильно, если пенопласт плотно прилегает к щели подачи транспортировочной дуги.

- Выдвинуть пластину через отверстие из кассеты в CR-системы так, чтобы произошло её автоматическое втягивание.

3 **Кассеты с пакетами для форматов:**

18x24, 24x30, 30x40, 35x43

- Извлечь пакет с кассетой из рентгеновской кассеты.
- Открыть застёжку-липучку.
- Извлечь кассету.
- Приставить кассету с пластиной изображения к входной трубе CR-системы.
- Прижать кассету обеими руками к транспортировочной дуге.

i Кассета позиционирована правильно, если пенопласт плотно прилегает к щели подачи транспортировочной дуги.

- Выдвинуть пластину изображения обеими руками через отверстие из кассеты в CR35 так, чтобы произошло её автоматическое втягивание.

Bestellinformationen / Ordering Information

Folientaschen / foil sleeves

Format	Best. Nr./Order No.
10x24	4x 2134-021-00
10x48	4x 2134-023-00
24x30	4x 2134-024-00
30x40	4x 2134-033-00
35x43	4x 2134-034-00

Folienkassetten / foil cassettes

Format	Best. Nr./Order No.
18x24	1x 2132-023-50
24x30	1x 2132-021-50
30x40	1x 2132-022-50
35x43	1x 2132-024-50

Dürr NDT GmbH & Co. KG

Höpfheimer Straße 22 · 74321 Bietigheim-Bissingen, Germany
Tel: +49 7142 99381-0 · Fax: +49 7142 99381-299
info@duerr-ndt.de · www.duerr-ndt.de